



**CASE
STUDY**



Mistral Home onderscheidt zich met het ERP-systeem van Organi

ORGANI
your prof 

CASE STUDY

Organi ERP helpt Mistral Home make-to-order concept uit te bouwen en zich te onderscheiden in de markt



Het Belgische Mistral Home specialiseert zich in binnenhuistextiel. Al jaren levert het bedrijf met succes bed- en tafellinnen, kussens en gordijnen aan grotere retailers zoals Makro, Carrefour, Delhaize en Auchan. Vanuit de hoofdzetel ontwikkelt Mistral Home zijn producten en stuurt het de productie aan in vier Oost-Europese en twee Belgische vestigingen.

Het bedrijf heeft sinds de oprichting in 1994 langlopende relaties opgebouwd met zijn klanten en staat erom bekend snel en flexibel te kunnen inspelen op hun behoeften. Sinds enkele jaren ziet **Mistral Home** de complexiteit van orders sterk toenemen. Waar klanten vroeger producten per pallet bestelden, gebeurt dit tegenwoordig per doos.

Bovendien is ook de termijn waarop de klanten de producten bestellen fel teruggelopen. Om het niveau van klantenservice waarvoor Mistral Home zo bekend staat te kunnen aanhouden,

investeerde het bedrijf de laatste jaren intensief in de automatisering van orderpicking en logistieke processen. Groot verschil maken bij het afronden van het project.

Geen sinecure, aangezien Mistral Home geen eigen productie heeft, maar een beroep doet op een breed netwerk van onderaannemers wereldwijd. Om make-to-order en just-in-time leveringen mogelijk te maken, moeten goederenstromen perfect gesynchroniseerd worden, wat met het toenmalige ERP-systeem niet lukte.

Het bedrijf ging daarvoor op zoek naar nieuwe tools en kwam uit bij Organi. Het inschakelen van Organi's ERP en financiële software, met RF-scanning en real-time voorraadinzicht, had dan ook meteen een merkbare impact op de efficiëntie en bedrijfsprestaties van de organisatie.



Mistral Home levert al jaren met succes aan grote retailers



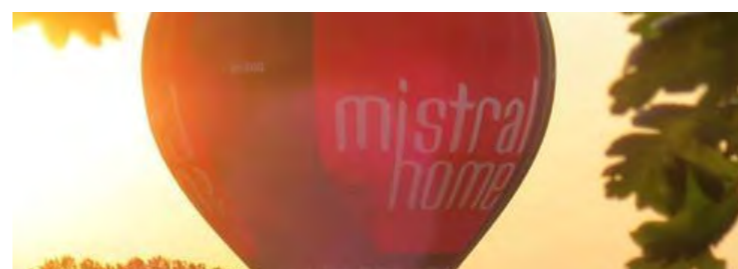
CASE STUDY

ERP brengt klaarheid in toenemende ordercomplexiteit:

Mistral Home staat dagelijks in contact met loonwerkers en leveranciers van over de hele wereld. Grondstoffen zoals stoffen en verpakkingsmateriaal komen het hoofdkantoor binnen, waarna ze op basis van de inkomende orders worden uitgestuurd naar de onderaannemer die de productie op zich zal nemen.

Eens een order afgewerkt wordt het, voorzien van de correcte labels en in de juiste dozen, opnieuw in stock genomen voor verzending naar de klant. De laatste jaren wordt Mistral geconfronteerd met een toenemende ordercomplexiteit. Niet alleen moeten producten voor elke retailer voorzien zijn van de juiste barcodes, prijs en referenties en op de juiste manier verpakt worden; om flexibeler in te kunnen spelen op de behoefte van de consument en kosten te besparen in opslag, houden retailers ook steeds minder voorraad aan.

Steeds vaker variëren daardoor de hoeveelheden per pallet. Mistral moet snel op de bal kunnen spelen, bijvoorbeeld wanneer retailers bij hen terechtkomen voor een relatief kleine hoeveelheid van een bepaald textielproduct om op korte termijn in de aanbieding te zetten. Waar vroeger de producten nog per palletteenheid besteld en verwerkt werden, is dit intussen teruggebracht tot op het niveau van de doos.



Om aan de behoeften van de retailers te kunnen voldoen, biedt Mistral make-to-order productie en just-in-time levering aan. Hierbij is het belangrijk dat de grondstoffen op het juiste moment op de juiste plaats zijn en dat er een up-to-date inzicht is in de voorraad bij de loonwerkers binnen Europa (aangezien het om samenwerking op lange termijn gaat, bevindt zich ook heel wat voorraad grondstoffen bij hen), het aandeel daarvan dat nog beschikbaar is en de reeds gereserveerde voorraad voor productieorders.

Eerst werkte Mistral Home voor zijn planning met een mini-ERP systeem op basis van Unix. De contacten met onderaannemers stonden daarbij volledig los van het ERP-systeem en gebeurden handmatig en door één persoon, via Excel-formulieren. Het bleek een effectief, maar weinig efficiënt systeem. Gemiddeld liep Mistral Home vier tot acht uur achter op de werkelijke voorraadbewegingen.

Het bestaande ERP-systeem bleek niet flexibel genoeg om eenvoudig aan te passen en zo op een geïntegreerde manier orders en leveringen te verwerken en real-time operationeel inzicht mogelijk te maken. Het bedrijf ging op zoek naar een nieuw ERP-pakket en kwam na een marktanalyse uit bij Organi. Met een doordachte procesoplossing en een op maat geschreven planningsmodule, leunde Organi's oplossing voldoende aan bij de bestaande bedrijfsprocessen om de overgang zo soepel mogelijk te laten verlopen, terwijl de oplossing perfect inspeelde op de functies die Mistral bij de bestaande oplossingen miste. En bovendien klikte het ook op menselijk vlak.

Organi: volledig op maat van Mistral

Organi implementeerde bij Mistral Home het **ORDAS** (Organi Distribution and Administration System) ERP-pakket en het **ORAS** (Organi Accounting System) financieel pakket, beide gebaseerd op het applicatie-ontwikkelplatform Progress OpenEdge. "Het feit dat OpenEdge geen specifieke database administrator nodig heeft om de pakketten up-&-running te houden is een enorm voordeel en leidt bovendien tot een grote kostenbesparing", zegt Johan Haghebaert, Sales Manager new business bij Organi.

Dankzij het ORDAS ERP-systeem haalt Mistral Home de nodige efficiëntie in het magazijn via een goed doordacht cross docking-systeem waarmee inkomende, afgewerkte producten meteen worden klaargezet naar de klant, helemaal in lijn met het just-in-time principe. Daarnaast zorgt het WMS-systeem (Warehouse Management Systeem) met scanning binnen ORDAS voor een ver doorgedreven lotbeheer en locatieopvolging. In het magazijn wordt zeer intensief gewerkt met RF-barcodescanning en sturing van de magazijniers om zo de volumes onder controle te houden en de laad- en loskades op een efficiënte manier te beheren.

“

“Dankzij onze ERP van Organi loopt het productieproces een pak efficiënter, wat een niet te onderschatten financiële impact heeft.” aldus Geert Vanderbauwhede



Meer flexibiliteit, een grotere klantentevredenheid

“De voordelen van het WMS-systeem waren meteen duidelijk. Waar we vroeger een halve dag tot een dag achterliepen wat betreft de inkomende en uitgaande goederen, geeft het ERP-systeem ons nu real-time inzicht in de voorraad. Daar plukken onze klanten rechtstreeks de vruchten van, aangezien we zo veel korter op de bal kunnen spelen en hen nog meer op maat kunnen bedienen. Het productieproces loopt veel efficiënter, wat belangrijke financiële impact heeft”, zegt Geert Vanderbauwhede, Operations Manager bij Mistral Home.

Dankzij de efficiëntieslag kon Mistral Home zijn omzet verdrievoudigen, terwijl personeel met een kleinere factor aangroeide. Bovendien registreert het ORDAS ERP-systeem ook nauwkeurig alle kosten voor grondstoffen, verpakkingsmaterialen, loonwerk en transport, essentieel voor een optimale kostprijsbewaking en correcte margecalculatie.

De algemene rapportering en analyse van cijfers gebeurt met Organi's 'Analyzer Suite', een Business Intelligence-laag bovenop de geïnstalleerde operationele en financiële applicaties gebaseerd op de QlikView BI-tool voor managementrapportering.

In de communicatie naar klanten, is het elektronisch berichtenverkeer (EDI) een onontbeerlijke tool die de volledige order-to-cash cyclus omvat: van orders, over verzendnota's tot facturatie. “Het hele systeem komt onze flexibiliteit ten goede, en dat is net wat klanten zo bij ons appreciëren”, vertelt Geert Vanderbauwhede.

Dankzij Organi's ruime expertise in boekhoudoplossingen, verliep de roll-out vlekkeloos. In amper één maand was de klus geklaard. De roll-out van het ERP-systeem heeft meer tijd in beslag genomen, maar dankzij de intensieve begeleiding

van het Organi-team, waarvan enkele medewerkers in-house, verliep ook dit proces gesmeerd.

“We hadden meteen heel veel vertrouwen in Organi. Door hun open en transparante manier van communiceren, weet je dat je de nodige ondersteuning zult krijgen. Ook het feit dat het bedrijf een lokale speler is, was doorslaggevend voor ons”, aldus Geert Vanderbauwhede. Geen wonder dus dat Mistral Home ook in de toekomst verder wil met Organi.

Dit jaar kijkt Mistral uit naar de ontwikkeling van een bijkomende applicatie waarmee loonwerkers zelf etiketten zullen aanmaken, zowel per artikel als voor de doos. Op die manier zal Mistral Home de labels niet meer moeten aanleveren. Opnieuw een vereenvoudiging van het logistieke proces die de efficiëntie en klantenservice zal stimuleren. “We zijn helemaal overtuigd van ons partnership met Organi. De resultaten zijn er. We kijken dan ook met vertrouwen de toekomst tegemoet”, besluit Geert Vanderbauwhede.



📍 Dynamicalaan 15 - 2610 Wilrijk, Antwerpen (België)

☎ +32 3 820 63 00

📠 +32 (0)3 830 07 98

✉ info@Organi.be

🌐 www.organi.be